

Branche RI&E voor vlakglasbranche op komst

In samenwerking met diverse deskundigen, vanuit zowel de vlakglasbranche als daarbuiten, werkt het Kenniscentrum Glas hard aan de ontwikkeling van een zogenaamde branche-RI&E. Deze Risico-Inventarisatie en Evaluatie is een door de werkgevers- en werknemersorganisaties goedgekeurd model waarmee glasbedrijven met maximaal 25 werknemers tijd en geld kunnen besparen bij het voldoen aan hun arbowettelijke verplichtingen. Zo hoeft er minder een beroep te worden gedaan op de ondersteuning van externe deskundigen, zoals bijvoorbeeld de Arbo-dienst.

Vanzelfsprekend ligt in de RI&E voor de vlakglasbranche de nadruk op de risico's van het werken met glas. Daarbij gaat het niet alleen om productie, bewerking en montage, maar ook om de handeling van glas en het storten van afvalglas. Met name dit wordt in de branche-RI&E opgenomen, omdat uit reacties van diverse bedrijven blijkt dat de Arbeidsinspectie dit als een risicovolle handeling beoordeelt. Het niet hebben van een plan van aanpak hiervoor wordt als een tekortkoming beschouwd.

De Arbeidsinspectie heeft aangekondigd in alle branches en bedrijven waar zij

controles uitvoert, nog intensiever te controleren op specifieke risico's. Voor deze risico's worden in de branche-RI&E zogenaamde Taak-Risico-Analyses (TRA's) opgesteld die door het bedrijf worden aangepast aan de bedrijfsspecifieke situatie. Daarmee heeft men snel en efficiënt de risico's in kaart gebracht en de zekerheid dat de RI&E voldoet aan de daarvoor gestelde eisen.

Voor nadere info kunt u contact opnemen met het Kenniscentrum Glas: info@kenniscentrumglas.nl of 0182 - 56 78 80.

Inhoudsopgave

- BRANCHE RI&E
- PARTNERS
- SAMENWERKING SVG
- WIE DOET WAT?
- WAT GEBEURT ER MET UW VLAKGLASSCHERVEN?
- CONTAINERS
- GLASHANDEL EMMERY
- RESULTATEN INZAMELING

Partners

Inmiddels zijn de laatste acties gevoerd rondom de nieuwe contracten voor Vlakglas Recycling Nederland.

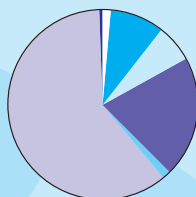
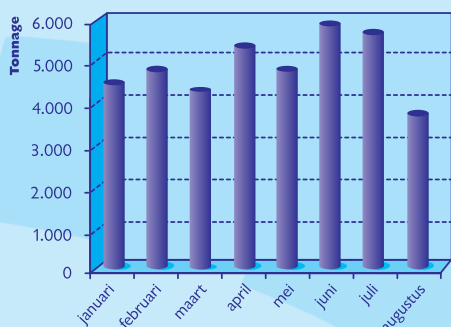
Voor de logistiek is er geen verandering in dienstverlener. U en wij zijn tevreden over Van Gansewinkel en hun prijzen zijn gunstig voor de komende drie jaar. Wel zullen we minder soorten vlakglasafval gaan inzamelen. Dus het wordt iets eenvoudiger en wellicht kunnen we toe met minder containers. Toch minder kosten.

Het bestuur van Vlakglas Recycling Nederland heeft er nadrukkelijk voor gekozen om voor recycling definitief met een tweede partij te gaan werken, naast Maltha. Dit is High5 uit Antwerpen geworden, waar we nu al zaken mee doen.

Door de ontwikkelingen op de schervenmarkt kunnen we nog kostenefficiënter gaan werken, waardoor we ook op termijn gegarandeerd een nog grotere hoeveelheid vlakglasafval aankunnen, zonder dat de verwijderingsbijdrage omhoog gaat. Continuïteit is gewaarborgd en wij kunnen op zoek naar nieuwe mogelijkheden voor de inzameling van vlakglasafval. Hiervoor gaan we opnieuw de gesprekken aan met SVG.

Ben Evers, Voorzitter
Stichting Vlakglas Recycling Nederland

Resultaten inzameling tot en met augustus 2005



- Blank float
- Isolatieglas
- Gemengd vlak
- Draad/gelaagd
- Spiegels
- Combinatieglas
- Vervuild



Wat gebeurt er met uw vlakglasscherven?

In eerdere nieuwsbrieven heeft u kunnen lezen dat Vlakglas Recycling Nederland haar scherven afvoert naar de vlakglasrecycling. Hier verwerkt men de scherven tot voor de (glas)industrie bruikbare glasscherven. De belangrijkste afnemers van deze scherven bevinden zich in de verpakkingsglasindustrie, isolatie-industrie en high tech toepassingen zoals glasfilters. Daarnaast is er een aantal bijzondere niche markten, zoals de tegelindustrie en diverse architectonische toepassingen.

Wie doet wat?

Maltha Glasrecycling bv

Michel Maas

Michel Maas is verantwoordelijk voor de glasinkoop in de Benelux. Hij is al vanaf de opstartfase betrokken geweest bij Vlakglas Recycling Nederland. Hij heeft vele bezoeken afgelegd om de behoeften van inzamelpunten in kaart te brengen.

Michel: "In relatief korte tijd heeft Vlakglas Recycling Nederland zich ontpopt tot een instituut op de Nederlandse vlakglas markt. Door mijn functie kom ik regelmatig in onze buurlanden waar ik veel vragen krijg over dit goed geregelde inzamelsysteem. Dit bewijst dus dat Vlakglas Recycling Nederland niet alleen in Nederland reeds zijn sporen verdiend heeft, maar dat deze ontwikkeling in het buitenland ook niet onopgemerkt is gebleven. Nederland heeft een primeur neergezet wat zowel de vlakglasindustrie, alsmede het milieu ten goede komt!"

In deze nieuwsbrief besteden wij aandacht aan isolatiematerialen. Producten die worden gebruikt voor thermische, akoestische en brandveilige isolatietoepassingen in onder meer de woning-, utiliteits-, metaal- en de prefabhoutbouw.

Glaswol

Glaswol wordt gemaakt uit glasscherven, kwartszand, soda en kalksteen. Inmiddels bestaat meer dan 70% van de grondstoffen uit gerecyclede glasscherven. De grondstoffen worden volgens een bepaald recept gemengd, waarna men het ontstane mengsel in de oven bij circa 1.450°C omsmelt tot vloeibaar glas. De vloeibare hete massa stroomt dan in ronddraaiende spinkoppen. De zijwanden van de spinkoppen zijn voorzien van kleine gaatjes. Doordat de spinkop zeer snel ronddraait, slingert het vloeibare glas door de gaatjes naar buiten en ontstaan er lange glaswoldraden. Voordat de glaswolvezels op een transportband terecht komen, voegt men een bindmiddel toe. Daarna wordt het glaswolpakket al dan niet voorzien van een (glasvlies)bekleding. De transportband voert de glaswol door de hardingsoven met hete lucht zodat het bindmiddel uithardt, het glaswolpakket een geheel wordt en op de juiste dikte wordt gebracht. Vervolgens worden platen of rollen gemaakt, die voor het inpakken op

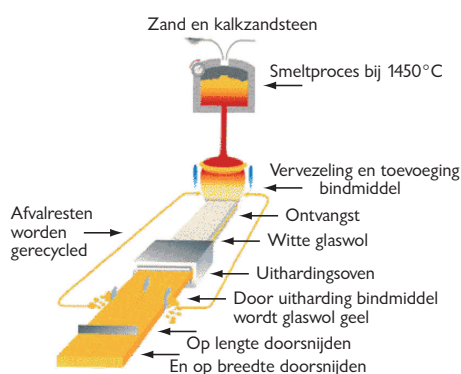


maat worden gesneden. Voor het inpakken worden de producten gecompriëerd. Dit is mogelijk, omdat glaswol zeer elastisch is en goed terugkomt op dikte.

Glasvlies

Tijdens de productie van glasvlies worden lange rechte vezels gevormd. Dit gebeurt met behulp van een platina/rhodium plaat met honderden gaatjes, waar het glas onder druk doorheen stroomt. Tezamen met een bindmiddel ontstaat een dunne glasvezelmat; het glasvlies. Het bindmiddel wordt uitgehard in ovens. Aan de mat kunnen verstevigingsdraden (glasdraad) worden toegevoegd. Aansluitend wordt het vlies opgerold, op de juiste breedte gesneden en verpakt. Glasvliesproducten worden toegepast als inlage voor bitumineuze dakbedekking, bekleding van minerale wol en anti-corrosiemateriaal.

Bron: website Saint-Gobain Isover,
Saint-Gobain Technical Fabrics



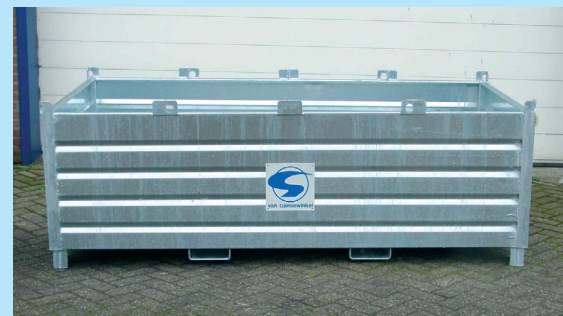
Welke containers heeft Vlakglas Recycling Nederland?

Regelmatig krijgen we de vraag welke containersoorten Vlakglas Recycling Nederland ter beschikking stelt, hoe deze eruit zien en wat het kost. Daarom een overzicht van alle beschikbare emballage, foto's en de prijs.

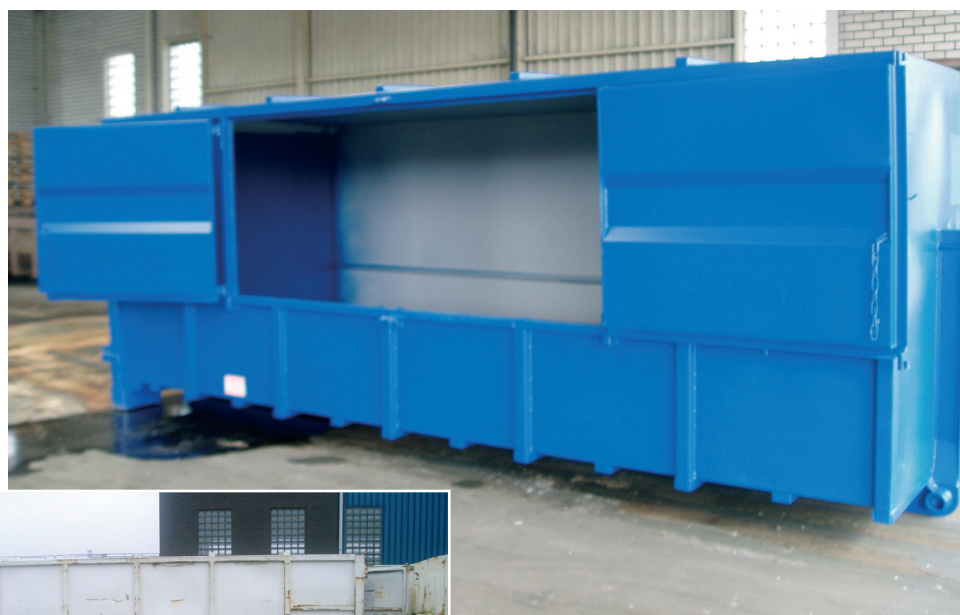
	afmeting (in cm)			prijs*		
	lengte	breedte	hoogte	open	gesloten	onderstel
container/ kooi-aapcontainer						
0,5 m ³ **	1200	600	700	€ 20	-	€ 7,50
1,0 m ³ **	1200	1200	700	€ 20	-	€ 7,50
2,0 m ³ **	2400	1200	700	€ 20	€ 30	€ 7,50
18m ³ laag	6000	2100	700	€ 20	€ 125	-
(inwerphoogte 1100)				€ 100	€ 125	
18m ³ hoog	6000	2100	1550	€ 100	€ 125	-
Magazijncontainer met zijbelading	6000	2100	700	-	€ 125	-
Magazijncontainer	6000	2100	2000	-	€ 125	-

* prijs per stuk, exclusief btw, inclusief transport-, huur- en stortkosten en vier wisselingen per maand; de tarieven zijn geldig tot en met 31 december 2005

** kooiaapcontainers worden niet uitgezet bij sloop- of renovatieprojecten



Er lijkt een steeds grotere behoefte te ontstaan aan de mogelijkheid om een open container af te sluiten. De gesloten containers die Vlakglas Recycling Nederland ter beschikking stelt, voldoen niet afdoende in deze behoefte; de inwerpgaten zijn vaak te klein. Daarom heeft Vlakglas Recycling Nederland een afdekzeil laten ontwerpen dat past op de 18m³ container. Dit zeil is voorzien van gaten en elastieken waarmee het past op de container. De kosten voor zo'n zeil bedragen € 225,00. Voor meer informatie, telefoon 0182 - 567 882.





Inzamelpunt Glashandel Emmery, Barendrecht

Glashandel Emmery is gevestigd op een recent ontwikkeld industrieterrein. Emmery plaatst niet alleen zelf glas, maar levert het ook aan schilders, aannemers en particulieren.



Sinds begin dit jaar is Glashandel Emmery inzamelpunt voor Vlakglas Recycling Nederland. Op het buitenterrein staan twee 18m³ containers voor de inzameling van isolatieglas en combinatieglas. Binnen in de loods staan drie kooiaapcontainers voor de kleinere vlakglasstromen. Glashandel Emmery is het enige inzamelpunt in Barendrecht. Bedrijven en particulieren uit de omliggende gemeenten komen hier hun vlakglas storten. Het terrein is voor iedereen goed toegankelijk.



Op de gemeentewerf in Barendrecht kan men ook (betaald) vlakglas storten. De gemeentewerf wijst degenen die bedrijfsmatig vlakglas willen storten wel door naar Glashandel Emmery.



Samenwerking tussen SVG (Glaszetters) en Vlakglas Recycling Nederland

Nadat we als Vlakglas Recycling Nederland de kans hebben gehad om het systeem van vlakglasinzameling en de bijbehorende verwijderingsbijdrage nog eens goed uit te leggen aan de leden van de Sector Vereniging Glaszetters (SVG), is nu de tijd rijp om weer eens opnieuw om tafel te gaan zitten en te zoeken naar mogelijkheden van samenwerking.

Door de heren Morshuis en Swinkels (SVG) is afgesproken dat er een inventarisatie zal gaan plaatsvinden onder de leden van SVG om te bepalen waar de behoeften en wensen liggen op het gebied van inzameling van vlakglasafval.

Te denken valt bijvoorbeeld aan de huur van containers op grote schaal inclusief de bijbehorende transporten. Het idee is in ieder geval goed ontvangen en in het komende najaar zal hier een invulling aan gegeven worden. Wat van groot belang



Dhr. Swinkels en dhr. Morhuis (r)

is, dat de beide partijen elkaar steeds beter weten te vinden en dat iedereen voordeel zal kunnen vinden in het huidige systeem van de inzameling van het vlakglasafval.

Deze nieuwsbrief is een uitgave van Stichting Vlakglas Recycling Nederland

Postbus 2075, 2800 BE Gouda • Tel. 0182 - 56 78 82 • Fax 0182 - 53 12 39

E-mail: info@vlakglasrecycling.nl • Internet: www.vlakglasrecycling.nl

Ontwerp, realisatie en redactionele ondersteuning: Reclamebureau Aquitte, Zeist

Deze nieuwsbrief is gedrukt op 100% gerecycled papier.